

pcAnywhereリモートの設定

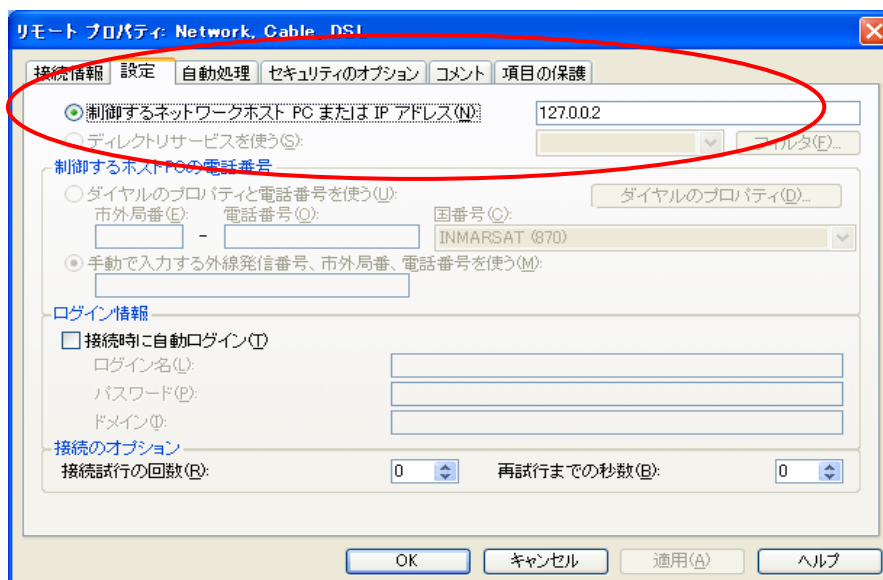
2007.10.02 NTT アイティ

■ 対象機器(操作される側)での設定

1. pcAnywhere のソフトをインストールし、ホストとしての設定を行って、起動してください。
2. 「MagicConnet 取扱説明書の対象機器での設定」を参照し、MagicConnect Client ソフトをインストールして設定を行い、中継管理サーバに接続してください。

■ 操作 PC(操作する側)での設定と利用

1. pcAnywhere のソフトをインストールし、リモートプロパティの設定タブ(下図)の IP アドレスを「127.0.0.2」とした設定を行ってください。



2. 下記の手順で、MagicConnect Viewer を設定してください。

① MagicConnect Viewer の設定ウインドウ(下図)を開く。

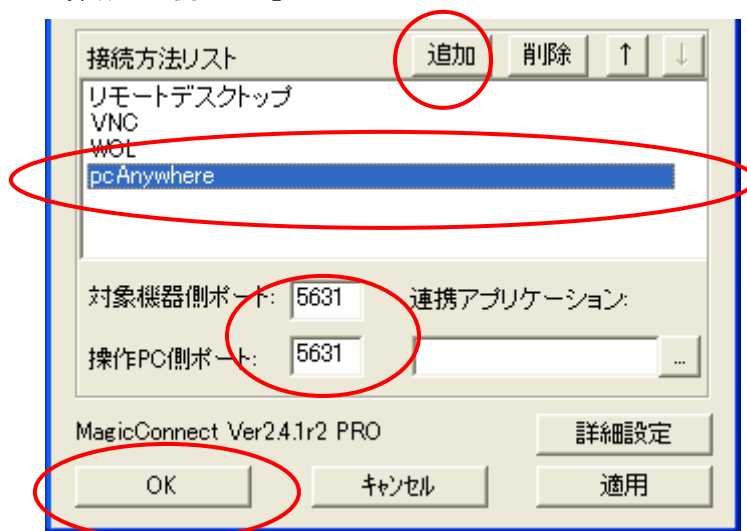
② 「追加」ボタンをクリックして、「接続方法リスト」に任意の名称、「対象機器側ポート」と「操作 PC 側ポート」にポート番号を入力し、「OK」ボタンをクリックする。

具体的には、

「接続方法リスト」の名称=pcAnywhere

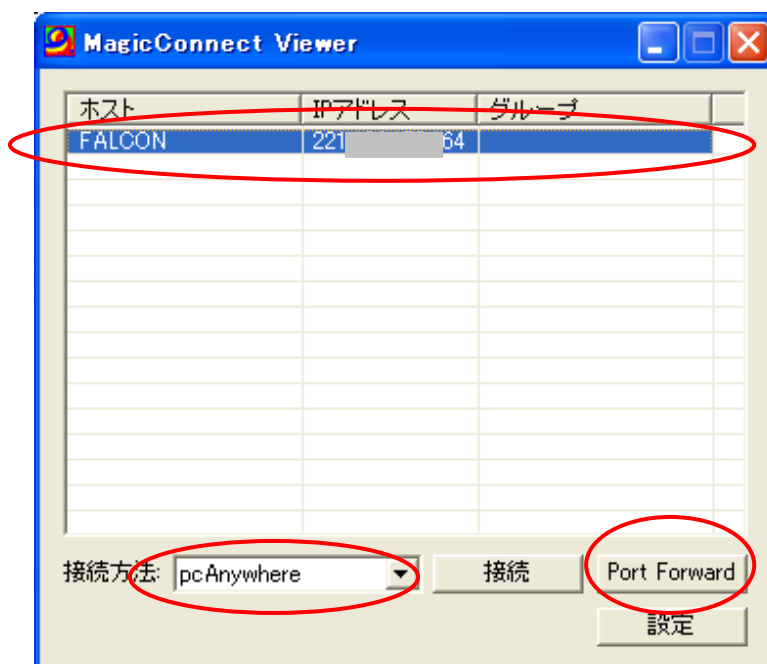
「対象機器側ポート」=5631

「操作 PC 側ポート」=5631



3. 下記の手順で、目的の対象機器にアクセスしてください。

- ① MagicConnect Viewer を起動して中継管理サーバに接続し、MagicConnect Viewer のメインウインドウ(下図)を表示する。
- ② 接続したいホスト(対象機器)をクリックして選択し、「接続方法」として pcAnywhere を選び、「Port Forward」ボタンをクリックする。



- ③ pcAnywhere を起動し、リモート画面(下図)にて上記1で接続先のアドレスを「127.0.0.2」とした設定を使ってホスト PC に接続する。

※pcAnywhere の詳細は、当該の取扱説明書を参照してください。

