

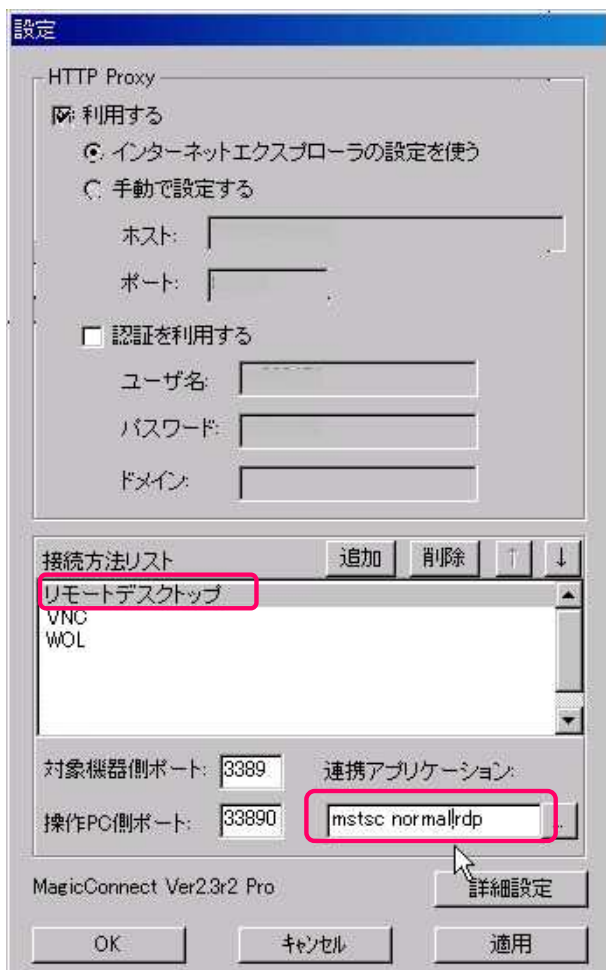
MagicConnect EXと PRO のリモートデスクトップで、社内PCのファイルを手元PCにダウンロード、プリントアウトする方法

プリントアウトする場合は、手元PCに接続されたプリンタのドライバソフトを、社内PCに事前にインストールしておいて下さい。

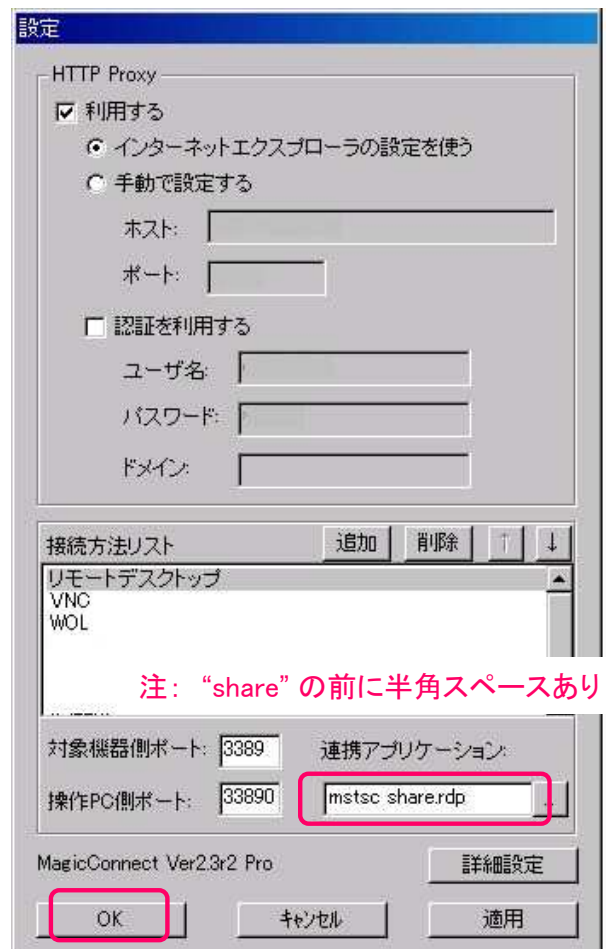
1. 設定をクリック



2. リモートデスクトップを選択して、“normal”を“share”に書き換え

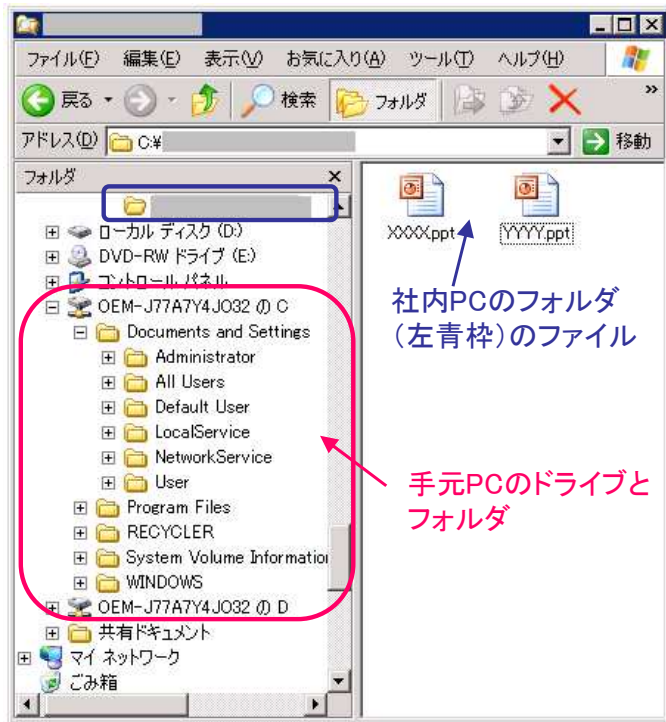


3. “normal”を“share”に書き換えたら、OKを押す



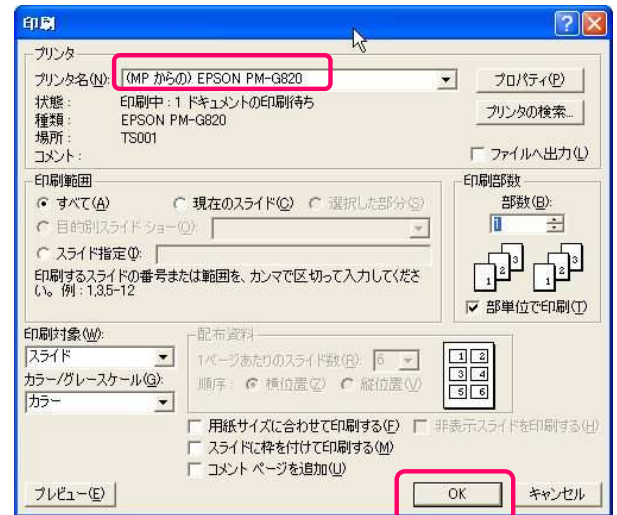
ファイルのダウンロード/アップロードの方法

社内PC画面の「スタート」を右クリックして、「エクスプローラ」を選択すると、社内PCと手元PCのドライブのフォルダが表示されます。
社内PCや手元PCのフォルダのファイルを、ドラッグ＆ドロップにより、他方のPCのフォルダにコピーできます。



プリントアウトの方法

社内PC画面の印刷において、プリンタ名として「(XXXからの)手元PCに接続されたプリンタ」を選択して、OKを押します。



◆ご注意事項◆

社内PCが、Windows 2000 Serverの場合、OSの仕様上、
ファイルのダウンロード/アップロードはサポートされていません。
(プリントアウトは可能です)