

SSH(SFTP)によるファイル転送の設定

2006.04.04 NTT-IT

■ 対象機器(操作される側)での設定

1. SSH のサーバソフトをインストールして設定を行い、起動してください。
2. 「MagicConnet Client 取扱説明書」を参照し、MagicConnect Client ソフトをインストールして設定を行い、中継管理サーバに接続してください。

■ 操作 PC(操作する側)での設定と利用

1. <http://winscp.net/eng/docs/lang:jp> より、WinSCP3 をダウンロードして、操作 PC にインストールしてください。
2. 下記の手順で、MagicConnect Viewer を設定してください。
 - ① MagicConnect Viewer の設定ウインドウ(下図)を開く。
 - ② 「追加」ボタンをクリックして、「接続方法リスト」に任意の名称、「対象機器側ポート」と「操作 PC 側ポート」にポート番号、「連携アプリケーション」に WinSCP3 の WinSCP3.exe の格納場所をフルパスで入力し、末尾に空白に続けて 127.0.0.2 を追加し、「OK」ボタンをクリックする。

具体的には、

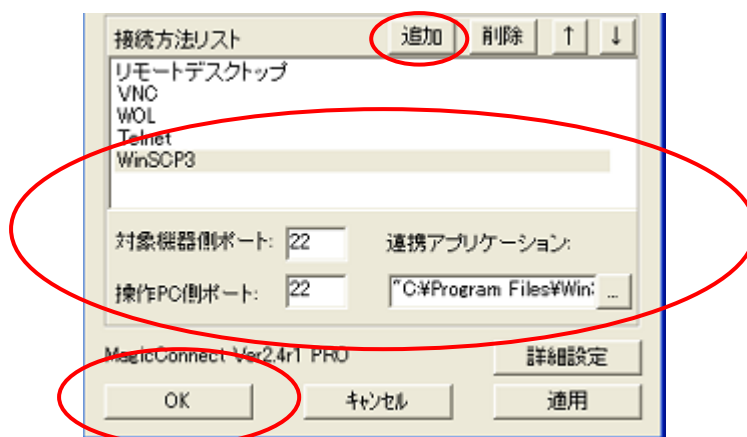
「接続方法リスト」の名称=WinSCP3

「対象機器側ポート」=22

「操作 PC 側ポート」=22

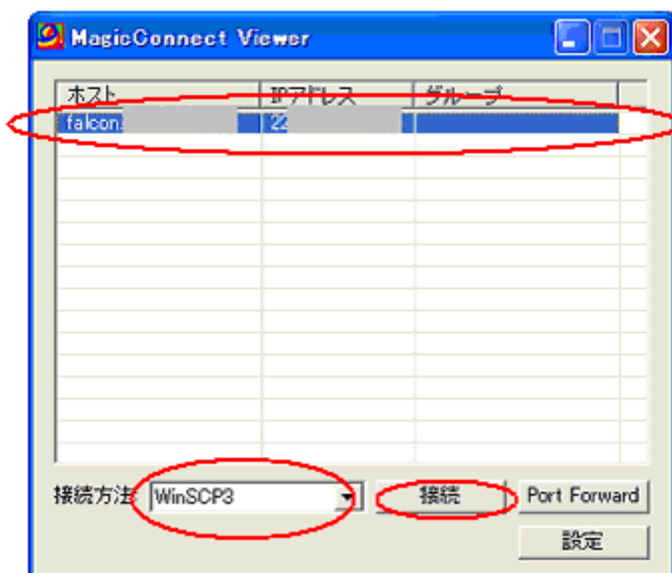
「連携アプリケーション」=

通常は “C:\Program Files\WinSCP3\WinSCP3.exe” 127.0.0.2

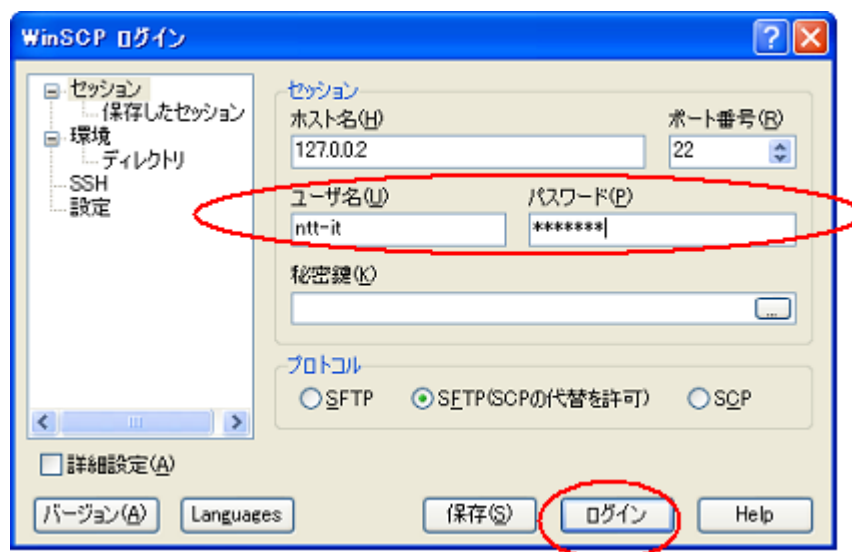


3. 下記の手順で、目的の対象機器にアクセスしてください。

- ① MagicConnect Viewer を起動して中継管理サーバに接続し、MagicConnect Viewer のメインウインドウ(下図)を表示する。
- ② 接続したいホスト(対象機器)をクリックして選択し、「接続方法」として WinSCP3 を選び、「接続」ボタンをクリックする。



- ③ WinSCP3 のログイン画面(下図)が表示されたら、「ユーザ名(U)」・「パスワード(P)」に接続先の SSH のユーザ名・パスワードを入力し、「ログイン」ボタンをクリックしてください。



- ④WinSCP3 のファイル転送画面(下図)が表示され、操作 PC と対象機器との間でファイルの転送が可能となります。

