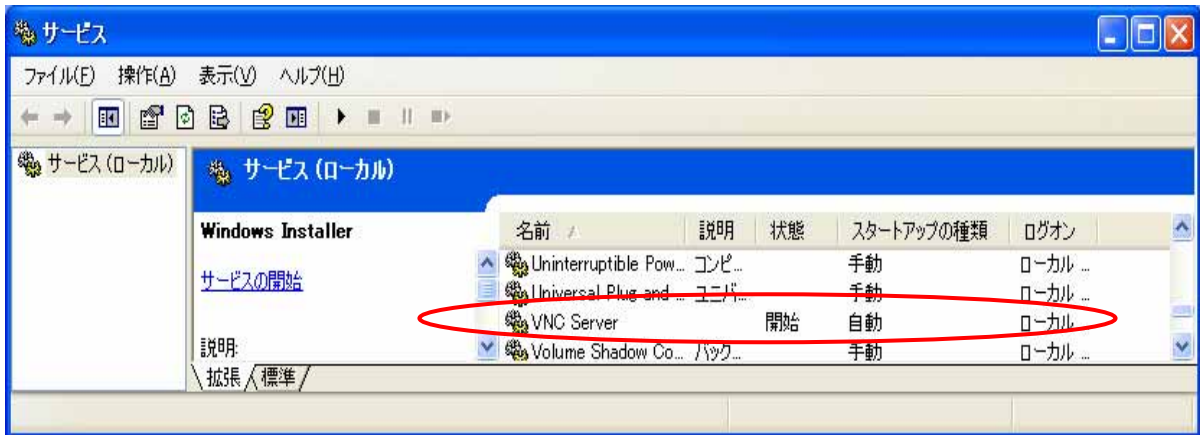


UltraVNC 日本語インストール版の設定

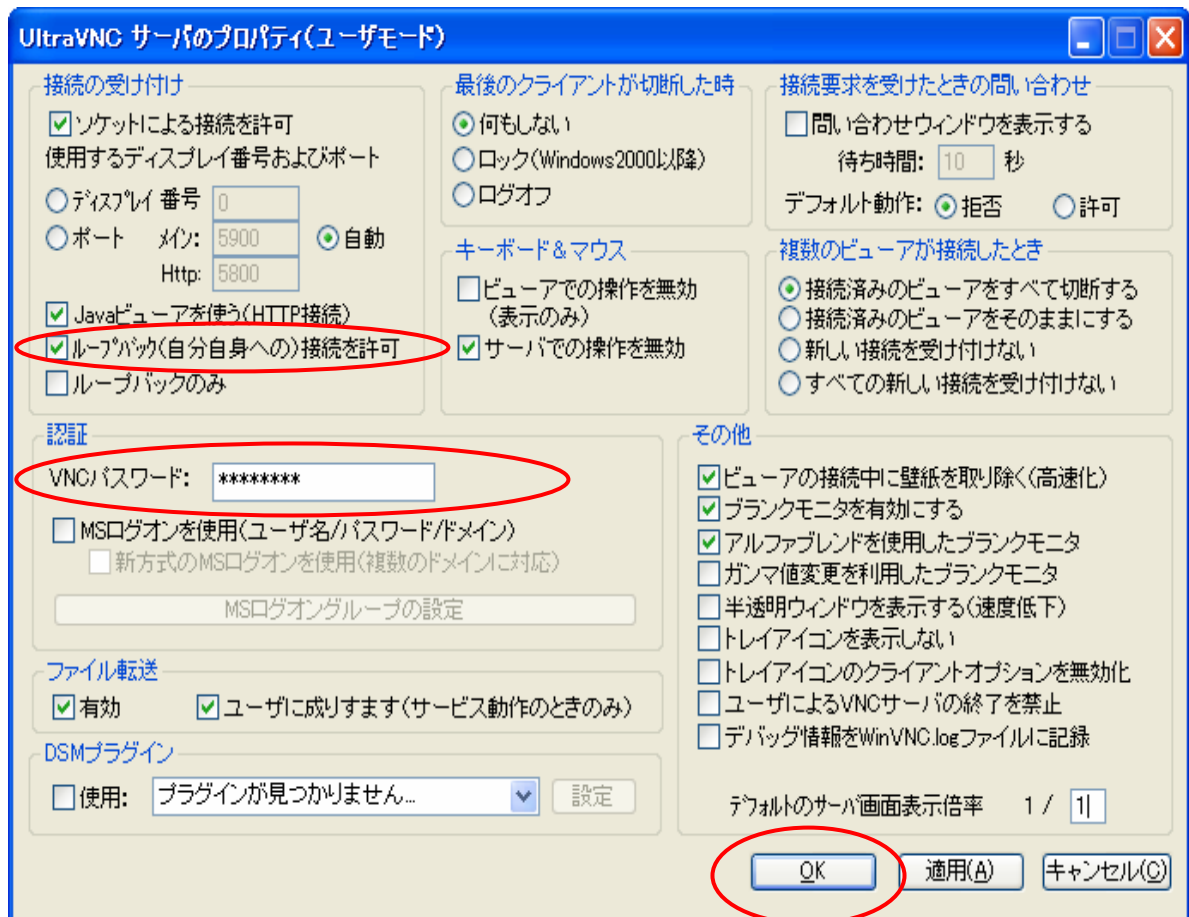
2008.05.13 NTT アイティ

■ 対象機器 (操作される側) での設定

1. UltraVNC 日本語インストール版をインストールしてください。
なお、UltraVNC 日本語インストール版の入手に関しましては、以下の URL を参照してください。
<http://www.vector.co.jp/soft/win95/net/se396437.html>
2. UltraVNC サーバーをサービス起動するため、「コントロールパネル」→「管理ツール」→「サービス」のウィンドウにて『VNC Server』に対して、『状態』は「開始」・『スタートアップの種類』は「自動」となるように設定してください。



3. UltraVNC サーバーの設定画面(管理プロパティ)を表示し、『ループバック(自分自身への)接続を許可』にチェックを入れ、『VNC パスワード』に任意のパスワードを入力し、「OK」ボタンをクリックしてください。



4. ディレクトリ C:\Program Files\UltraVNC 内のファイル vncviewer.exe をマジックコネクトの USB のディレクトリ\magicconnect にコピーしてください。
5. 「MagicConnect 取扱説明書の対象機器での設定」を参照し、MagicConnect Client ソフトをインストールして設定を行い、中継管理サーバに接続してください。

■ 操作 PC(操作する側)での設定

設定する項目はありません。

■ 操作 PC(操作する側)での利用

1. 下記の手順で、目的の対象機器にアクセスしてください。
 - ① MagicConnect Viewer を起動して中継管理サーバに接続し、MagicConnect Viewer のメインウインドウ(下図)を表示する。
 - ② 接続したいホスト(対象機器)をクリックして選択し、「接続方法」として VNC を選び、「接続」ボタンをクリックする。



- ③ UltraVNC の認証ウインドウが表示されるので、『Password』に上の UltraVNC サーバーの設定画面(管理プロパティ)の『VNC パスワード』に入力したものと同一パスワードを入力し、「Log On」ボタンをクリックする。

