

Webブラウザ(IE)の設定

2008.10.28

NTT-IT

■ 対象機器(Web サーバ側)での設定

1. 「MagicConnet 取扱説明書の対象機器での設定」を参照し、Web サーバに MagicConnect Client ソフトをインストールして設定を行い、中継管理サーバに接続してください。

■ 操作 PC 側(操作する側)での設定と利用

1. 下記の手順で、MagicConnect Viewer を設定してください。

① MagicConnect Viewer の設定ウインドウ(下図)を開く。

② 「追加」ボタンをクリックして、「接続方法リスト」に任意の名称、「対象機器側ポート」と「操作 PC 側ポート」にポート番号を、対で入力し、「OK」ボタンをクリックする。

具体的には、

・httpで始まるWebページにアクセスする用途に、

「接続方法リスト」の名称=IE(80)

「対象機器側ポート」=80

「操作 PC 側ポート」=80 (※1)

(※1) 操作 PC で、マジックコネクト以外のアプリケーションがポート 80 を使用している場合は、重複しない 10000 以上のポート番号(例えば、10080)を設定

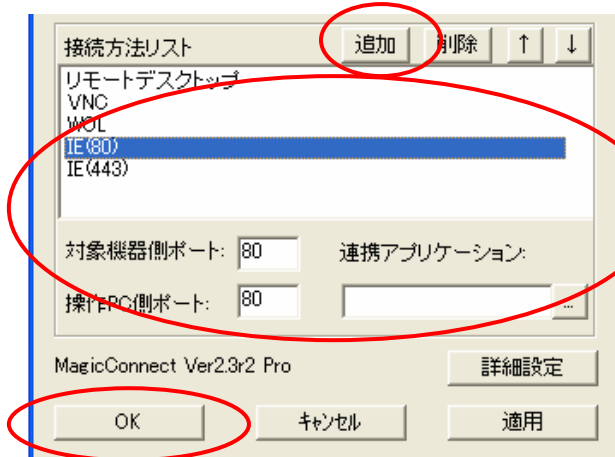
・httpsで始まるWebページにアクセスする用途に、

「接続方法リスト」の名称=IE(443)

「対象機器側ポート」=443

「操作 PC 側ポート」=443 (※2)

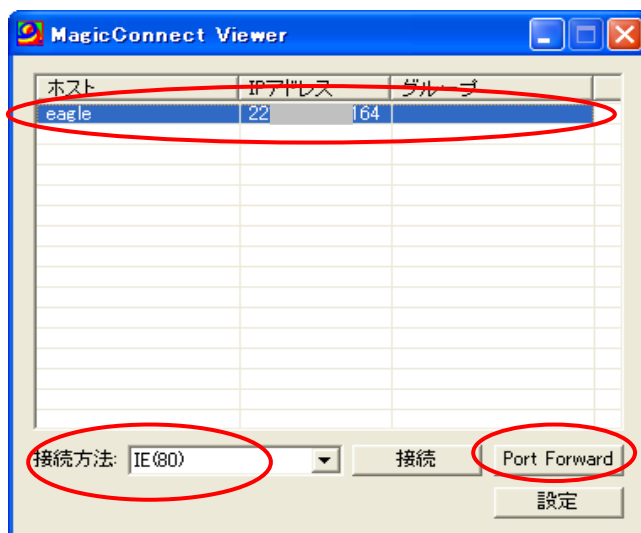
(※2) 操作 PC で、マジックコネクト以外のアプリケーションがポート 443 を使用している場合は、重複しない 10000 以上のポート番号(例えば、10443)を設定



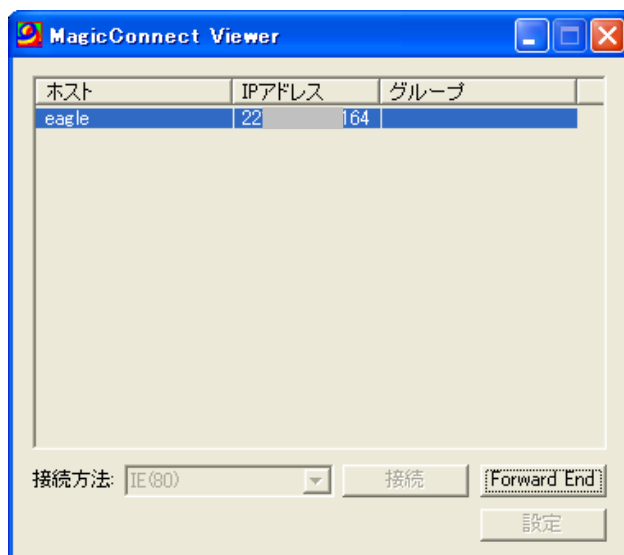
2. 下記の手順で、目的の Web サーバにアクセスしてください。

- ① MagicConnect Viewer を起動して中継管理サーバに接続し、MagicConnect Viewer のメインウインドウ(下図)を表示する。
- ② 接続したいホスト(Web サーバ)をクリックして選択する。
- ③ 「接続方法」として、例えば、「IE (80)」を選び、「Port Forward」ボタンをクリックする。

※IE は、「接続」ボタンでは接続できません。



④ 下図の画面が表示されたら、デスクトップの IE のアイコンをクリックして、IE を起動する。



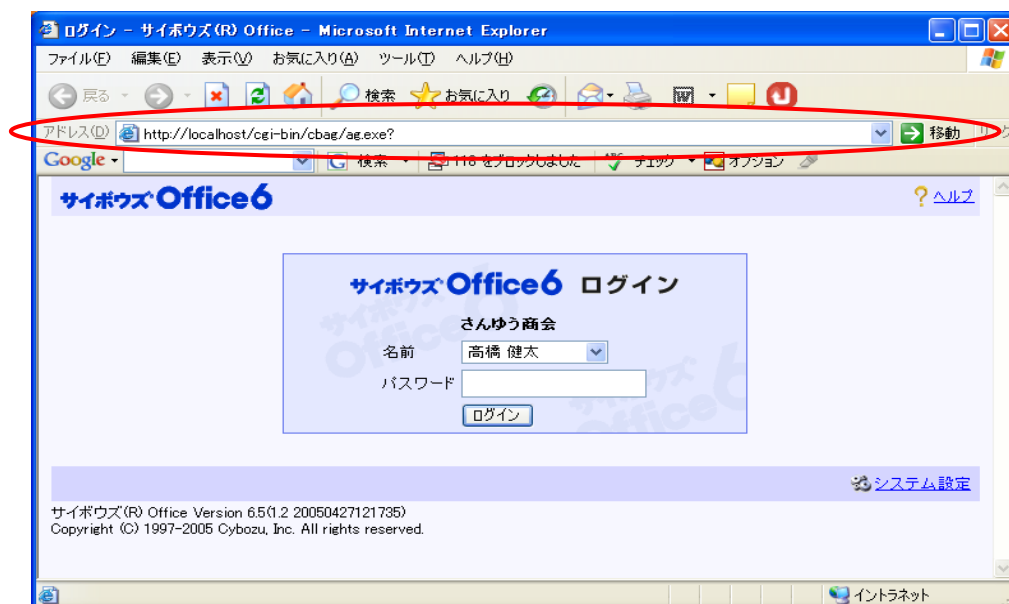
⑤IE の画面が表示されたら、アクセスしたい Web ページの URL のホスト部を”localhost”と変更した URL をアドレスに入力し、目的の Web ページを表示させる。なお、操作 PC 側ポートに 80、443 以外を設定した場合は、Web ページの URL のホスト部を”localhost:設定ポート番号”にする必要があります。

※インターネット上の Web サーバにアクセスする場合は、当該の Web サーバの URL をそのままアドレスに入力することで、目的の Web ページを表示できます。ホスト部を”localhost”、”localhost:設定ポート番号”に変更する必要はありません。

↓ホスト部(水色の部分)

下図の場合 `http://localhost/cgi-bin/cbag/ag.exe?`
 `http://localhost:10080/cgi-bin/cbag/ag.exe?`

↑通信プロトコル部(黄色の部分)



<注 意>

- ①https の Web ページにアクセスする場合は、2-③まで戻り、「接続方法」として「IE(443)」を選択し直す必要があります。
- ②ファイアウォール内の別の Web サーバにアクセスする場合は、2-②まで戻り、接続したいホスト(Web サーバ)を選択し直す必要があります。
- ③Web サーバ内でのリンク先指定は、相対パス、もしくは、通信プロトコル部とホスト部を除いた URL で記述されている必要があります。

<注意①、②、③の制約の回避方法>

1. 社内 LAN 上にマジックコネクト接続用の Proxy サーバを設置します。マジックコネクト以

外では Proxy サーバに接続できないようにしたい場合は、Proxy サーバの Inbound 方向のポートを閉じてください。

2. 「MagicConnet 取扱説明書の対象機器での設定」を参照し、Proxy サーバに MagicConnect Client ソフトをインストールして設定を行い、中継管理サーバに接続します。
3. 本手順書1ページの「■ 操作 PC 側(操作する側)での設定と利用」の1項を参照し、MagicConnect Viewer を設定します。

① MagicConnect Viewer の設定ウインドウを開く。

② 「追加」ボタンをクリックして、「接続方法リスト」に任意の名称、「対象機器側ポート」と「操作 PC 側ポート」にポート番号を、対で入力し、「OK」ボタンをクリックする。

具体的には、

「接続方法リスト」の名称 = IE

「対象機器側ポート」 = 8080 (※1)

(※1) Proxy サーバに設定されている待ち受け用のポート番号

「操作 PC 側ポート」 = 8080 (※2)

(※2) 操作 PC で、マジックコネクト以外のアプリケーションがポート 8080 を使用している場合は、重複しない 10000 以上のポート番号(例えば、18080)を設定

4. MagicConnect Viewer のプロキシ、IE のプロキシの設定を変更します。

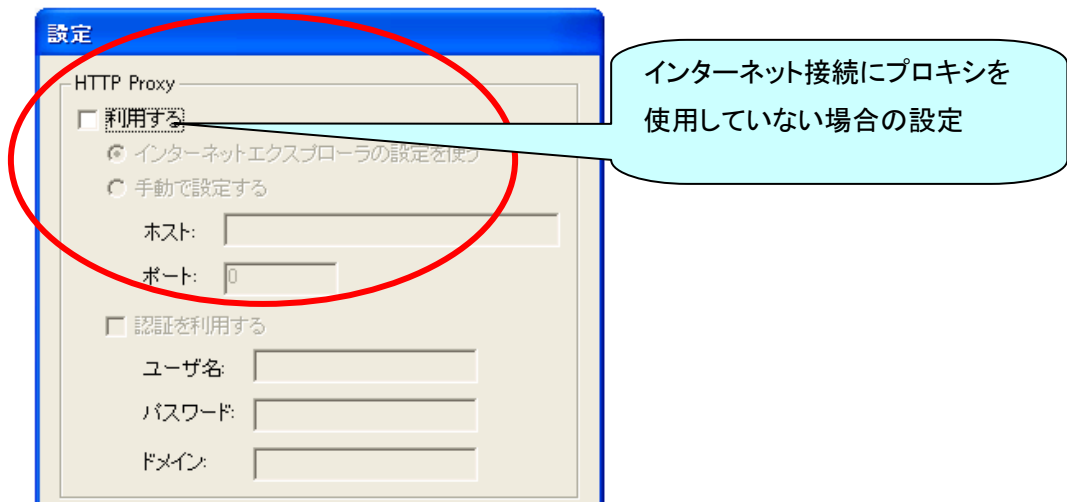
① MagicConnect Viewer の HTTP Proxy の設定が「IE の設定を使う」になっていると、Viewer 接続ができなくなりますので、設定変更を行ってください。

・インターネット接続にプロキシを使用していない場合

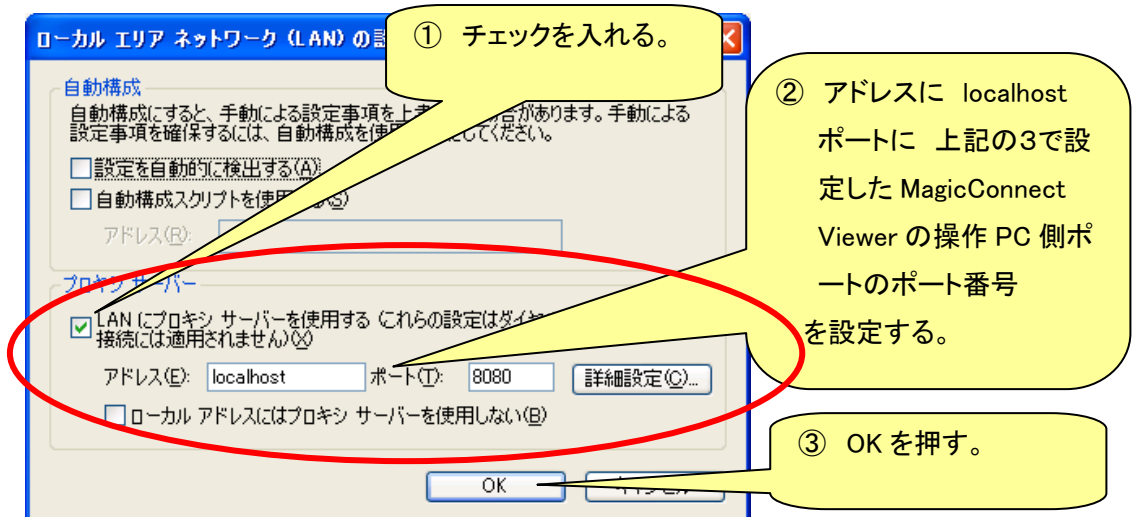
⇒「利用する」のチェックをはずします。

・インターネット接続にプロキシを使用している場合

⇒「利用する」にチェックを入れ、「手動で設定する」を選択し、ホストとポートを設定します。



② 操作 PC の IE の「ツール→インターネットオプション→接続→LAN の設定」から、IE のプロキシサーバーの設定を行います。



5. 本手順書2ページの「■ 操作 PC 側(操作する側)での設定と利用」の2項を参照し、Proxy サーバへマジックコネクトで接続します。

6. IE の画面が表示されたら、アクセスしたい Web ページの URL をアドレスに入力し、目的の Web ページを表示させます。なお、ホスト部を”localhost”、”localhost:設定ポート番号”に変更する必要はありません。

※ マジックコネク特接続でのIE利用を終了したら、必ず、上記4の②で行ったIEのプロキシサーバーの設定は元に戻してください。設定を元に戻さないと通常のWebサーバへアクセスできません。

なお、上記4の①で行った MagicConnect Viewer の HTTP Proxy の設定は、必要に応じて、元に戻してください。